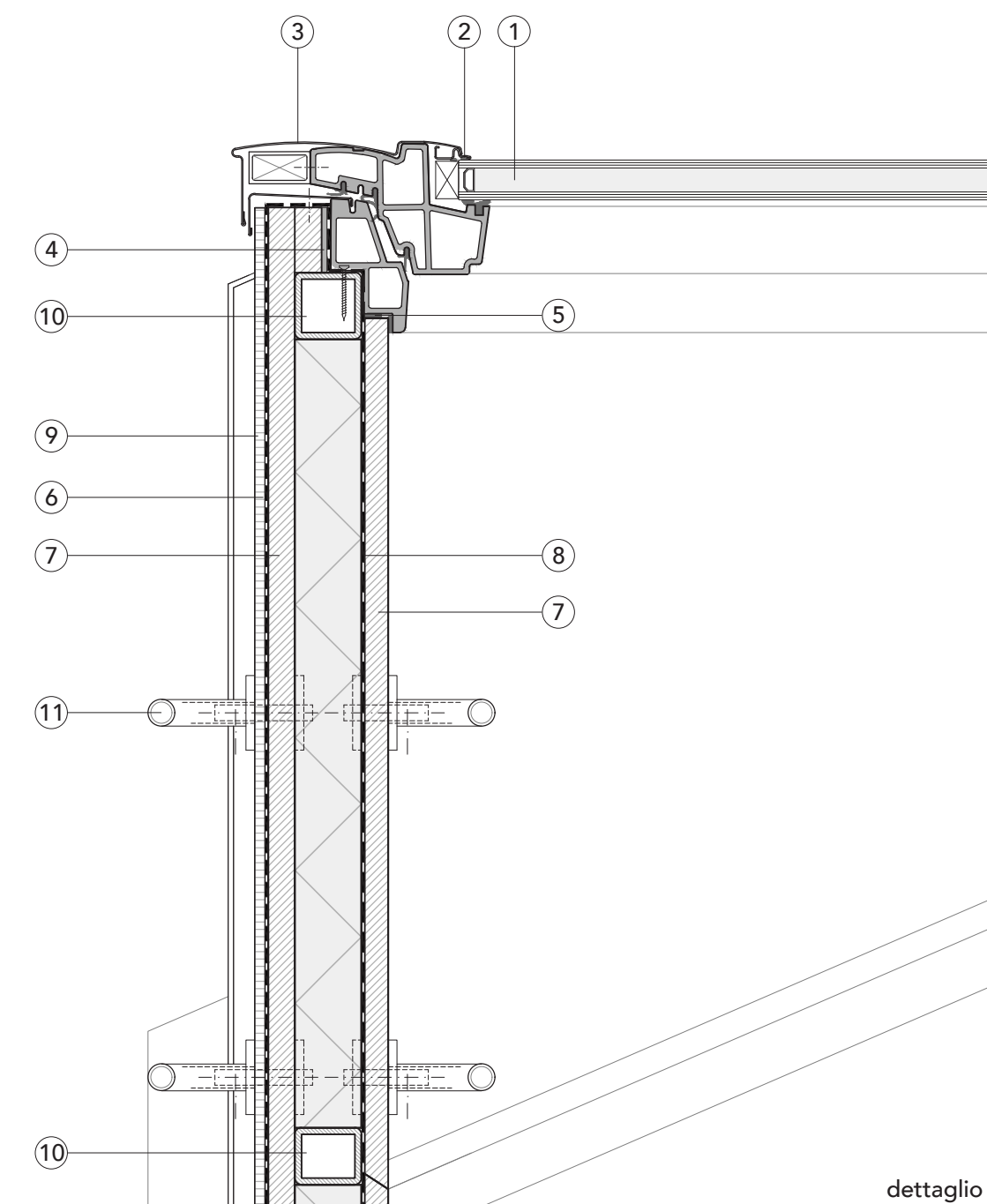


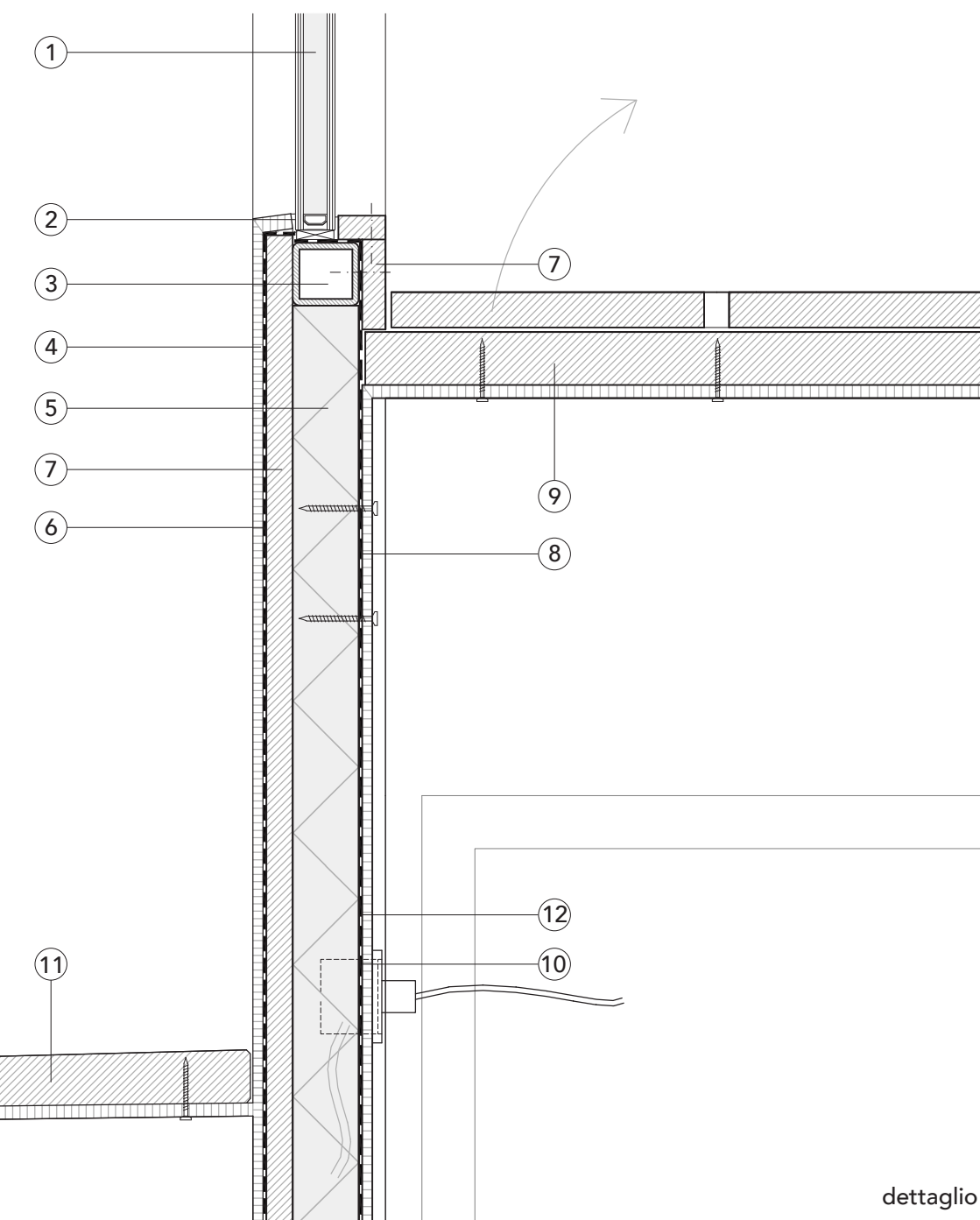
MATERIALI DETTAGLIO A

1. doppio vetro anti sfondamento 30 mm (3+3, 18, 3+3)
2. giunto siliconco
3. profilo in alluminio di copertura
4. schiuma elastica isolante ad espansione controllata sp. 2 mm
5. nastro precompresso autoespandente sp. 1 mm
6. stuoia tridimensionale in PP (8 mm) + strato antirombo
7. pannello multistrato in betulla fenolico sp. 18 mm
8. barriera al vapore
9. lamiera a doppia aggraffatura preverniciata sp. 0,8 mm
10. profilo struttura portante in acciaio 5x5 cm, sp. 5mm
11. scala esterna: tubolare a sezione tonda Ø 30 mm in acciaio inox



MATERIALI DETTAGLIO B

1. doppio vetro anti sfondamento 30 mm (3+3, 18, 3+3)
2. giunto siliconco
3. profilo struttura portante in acciaio 5x5 cm, sp. 5mm
4. lamiera in alluminio preverniciata sp. 1,0 mm
5. isolante in lana minerale sp. 5 cm
6. stuoia tridimensionale in PP (8 mm) + strato antirombo
7. pannello multistrato in betulla fenolico sp. 18 mm
8. lamiera di sostegno tavolino spessore 5mm
9. tavolino in multistrato di betulla fenolico 30 mm con strato superiore ripiegabile
10. alloggio per presa elettrica e USB
11. seduta esterna in legno non trattato
12. barriera al vapore



MATERIALI DETTAGLIO C

1. rivestimento in lamiera di alluminio preverniciato verde, spessore 1,0 mm
2. struttura in pannello tamburato grezzo con isolante in lana minerale sp. 48 mm (4+40+4)
3. barriera al vapore
4. lamiera in acciaio preverniciato sp. 5mm
5. profilo struttura portante in acciaio 5x5 cm, sp. 5mm
6. stuoia tridimensionale in PP (8 mm) + strato antirombo
7. schiuma elastica isolante ad espansione controllata sp. 2 mm
8. nastro precompresso autoespandente sp. 1 mm
9. lamiera a doppia aggraffatura preverniciata sp. 0,8 mm

